



BRITA BEEN



BRITA BEEN TEKSTILKUNSTNER
TEXTILE ARTIST

OM BESTEMTE TEPPER

Brita Been's tepper smitter med en raus og smilende bestemthet. Teppene minner meg om min yndlingskonduktør som vennlig men myndig får 50 kaotisk hvinende førskolebarn til å gå rolig om bord på ferga. Så deilig at noen ordner opp! Fasthet som gir frihet!

Been's siste mønsterserier er også hennes strammeste. Mens mønstrene tidligere har vært brutt opp og sammensatt av mange ulike elementer, har Been de siste årene vist arbeider med tilsynelatende enklere oppbygging. Ved å nærme seg det mer klassiske og forenklede, utvides paradoksalt nok assosiasjonene, og man kan lese ekko fra så vel modernistisk grid, opart og skandinavisk design, som fra midtaldrenes ruteåklær. Teppene kan tolkes både som makro og mikroillusjoner, musikk og natur. Forflytninger av farger mønsterdelene imellom gir ulike rytmer over samme grunnstruktur.

Som kunstner er Been forholdsvis særegen i Norge. Hennes tekstiler er lett gjenkjennelige, både i uttrykk og funksjon. Arbeidene fungerer godt som bilde på vegg, men teppene er utført i en solid teknikk, kvalitet og komposisjon som gjør at de også er svært velegnet som gulvtepper. Det er få vevere tilbake i Norge som opprettholder denne tradisjonen og en slik krevende produksjon. Vevde gulvtepper med sterkt slektskap til Been's var ikke uvanlig på 50 og 60 tallet i Norge. Flere av teppene verdsettes nå som høydepunkt i skandinavisk design og spilte den gang som nå, en viktig rolle i et moderne miljø. Brita Beens tepper vil på samme måte kunne innordne seg et godt interiør, men aldri underordne seg.

Både mønster og håndverk kan leses som et språk. Et glimt i øyekroken, så plasserer de fleste av oss håndverk, mønster og farger både i tid, sted, kultur og temperament. Om hodet forstår mye, er allikevel kroppen mesteren i å tolke mønstrene. Milde strøk, kraftige rytmer, glødende farger, småmønstret, brutalt, kaotisk eller optiske tryllekunstner gir ekko i kroppen. Mønsteret sitter etter en stund i ryggraden.

Som mye annet i et menneskeliv er veving i sin natur rytmisk. I minste håndverksledd, som spinning, tvinning, renning og hovling, er rytmen avgjørende og et formende grunnlag for helheten. Også under vevingen må håndverkeren forholde seg til rytmen. Veveren kan velge å forholde seg strengt eller lempelig, med fast eller med myk hånd. Alle valg vil få konsekvenser og kan leses i den ferdige teksten. Motivet, eller mønsteret, som kunstneren velger å veve, forbinder seg også til rytmen i håndverket. Mønsteret forholder seg kanskje med opposisjon, og nekter å underlegge seg? Noen mønster liksom spør; «Hvorfor i all verden måtte jeg absolutt veves?». Mens andre faller så naturlig på plass at man tenker; «Ja, så var det deg igjen da!». Så har vi de heldige mønstrene som med egen personlighet står nyfødte og selvsikkert på toskaftbunn. Slik leser jeg Been's siste tepper.

Tepper er en veldig fysisk billedflate. I særlig grad når de ligger på gulvet. Med alle våre kilogram, med fotsåler, knær, håndflater og rygg trekkes vi ned i teppet. Et godt teppe er et bra sted å hvile, både for øye, kropp og sjel.

Inger Johanne Rasmussen
tekstilkunstner

DECISIVE TAPESTRIES

Brita Been's tapestries are contagious with their generous and humorous decisiveness. They remind me of my favourite ticket collector who, kindly but firmly gets 50 boisterous junior school children calmly on board a ferry. How wonderful that someone takes control! Firmness allowing liberty!

Been's latest series of patterns is also her most constraint. Earlier, complex patterns were broken up and constructed of many different elements, whilst the recent series is seemingly less complicated. By nearing the classical and uncomplicated origins, the association becomes paradoxically more apparent and also reminds one of the grid from Modernism, Optical art, Scandinavian Design, as well as from the chequered tapestries from the Middle Ages. Her tapestries can be interpreted as both macro and micro illusions, music and nature. Interchanging coloured pattern parts create different rhythms in the same basic structure.

As an artist Been is comparatively rare in Norway. Her textiles are easily recognised, both in expression and function. They work well as tapestries, but are executed in such a solid technique, quality and composition, that they are also well suited as carpets. There are few weavers left in Norway that maintain this tradition, and such a demanding production. Woven carpets with strong kinship to Been's, where not uncommon in the 50's and 60's in Norway. Several of these are greatly valued today as highpoints of Scandinavian Design, and played then as now, an important role in modern surroundings. Brita Been's carpets will in the same way, adjust to, and enhance a good interior, but never submit to it.

Both pattern and craft can be read as a language. At first glance we associate craft, pattern and colour to time, place, culture and surroundings. The mind perceives, but it is the body that interprets patterns. Gentle strokes, strong rhythms, glowing colours, small patterns, brutal, chaotic or optical illusions repeat in the body. The pattern lodges after a while in the backbone.

As many other things in life, weaving is rhythmical by nature. In each detail of the process of spinning, plying, warping and threading, the rhythm is the decisive factor forming the basis for the complete work. During the weaving process, rhythm must be maintained, either strongly or gently, with a firm or soft hand. Every choice has consequence in the finished textile. The motif or pattern that the artist has chosen to weave, binds itself to the rhythm in the handwork. The pattern is perhaps in conflict and refuses to submit? Some patterns appear to ask the question; "Why on earth should I be woven?". Whilst others fall naturally into place as one thinks; "Yes, so here you are again!". And so we have the fortunate patterns with their own personality, newborn and confident on the plain woven ground. This is how I read Been's most recent work.

Woven textiles present a very physical surface, especially lying on the floor. All our weight, foot soles, knees, palms, and back are drawn down into the carpet. A good carpet is a worthy place to rest, both for the eye, the body and the soul.

Inger Johanne Rasmussen
textile artist

En lek på rutepapir. Jeg velger selv begrensningene. Innenfor disse undersøker jeg utallige variasjoner av farger og form. Uorden blir til system, flaten komponeres og mønstre dannes. Mange av dem ber om å bli materialisert i den nitidige prosessen det er å veve tepper. Dette gir derfor den serielle gjennomgangen av uttryksmulighetene.

REPETISJON henspiller på tradisjonen, vevingens egenart, de gamle blåttøyene i enkel lerretsvev, tepper jeg tidligere har vevet, denne seriens egne gjentakelser og helt ned til hvert enkelt teppes oppbygging.

VEVDE REPETISJONER

RUNNER I · DETALJ

WOVEN REPETITIONS

RUNNER I · DETAIL

A play on grid paper. I choose the limitations. Within these I examine countless variations of colour and form. Disorder becomes an ordered system, the plane is composed and patterns emerge. Many of them ask to be materialised through the neat and thorough process of weaving tapestries. This is what gives the numerous possibilities of expressions in the series.

REPETITION reflects tradition and the weavings` distinctive character, the old simple plain woven fabric, my earlier tapestries, this series` repetitions and right down to each tapestries` construction.



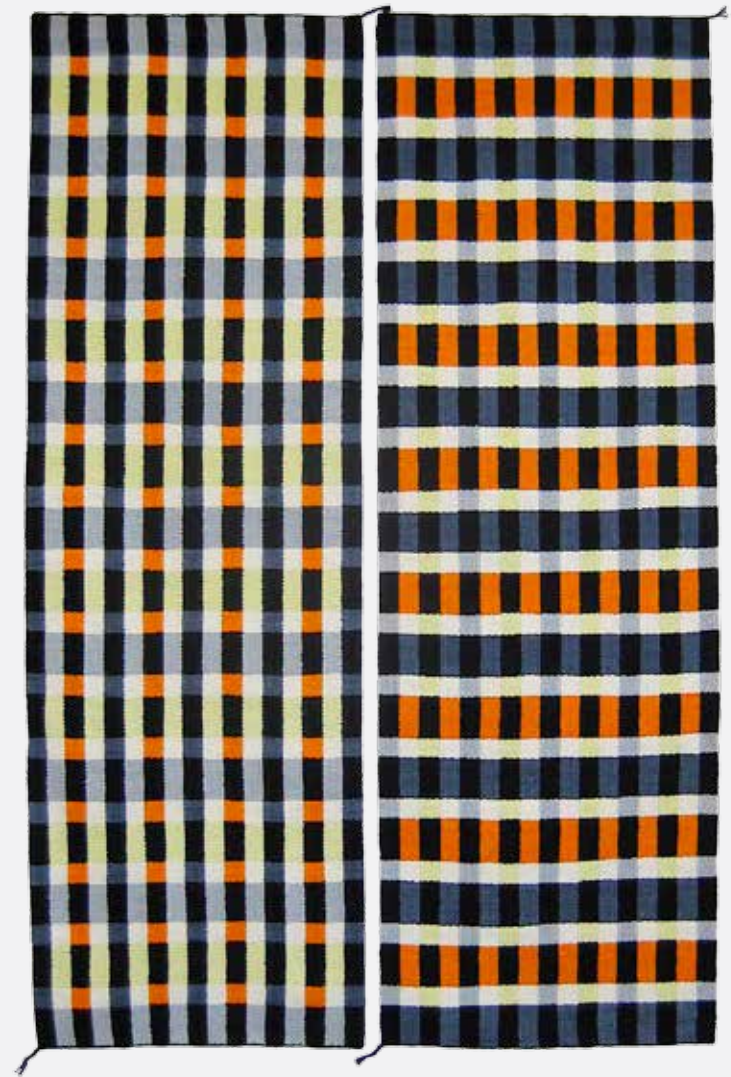
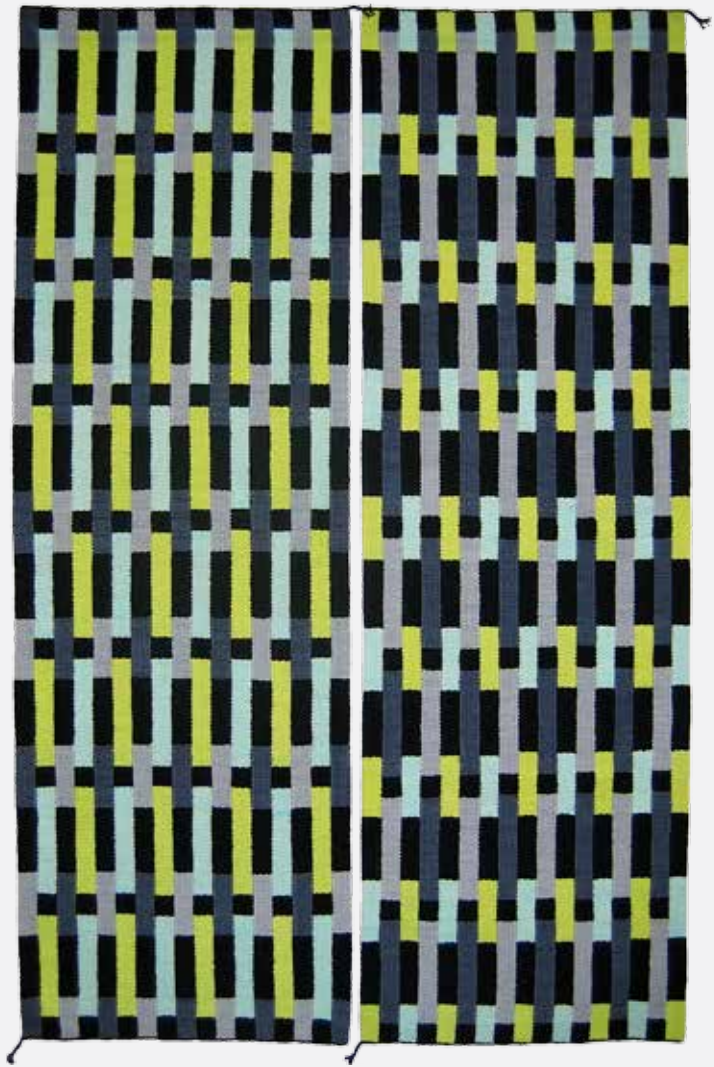
RUNNER I · II · III

160 x 250 cm x 3 verk

RUNNER I · II · III

160 x 250 cm x 3 pieces







RUNNER IV · V · VI · VII

80 x 265 cm x 4 verk

RUNNER IV · V · VI · VII

80 x 265 cm x 4 pieces



CURRICULUM VITAE

BRITA BEEN

født 15.02.1947 i Moss
Prestealléen 69, 3944 Porsgrunn
35 51 10 97 / 91 13 70 16
bri-been@online.no

UTDANNING

Universitetet i Oslo, grunnfag kunsthistorie
Statens lærerhøgskole i forming, Oslo vev/billedvev
Bergen Kunsthåndverksskole, hospitant avd. tekstil

SEPARATUTSTILLINGER (i utvalg)

Moss Kunstforening, Moss Kunstgalleri
Telemark Kunstnersenter, Skien, kurator Jan Christensen
Skiens Kunstforening, Ibsenhuset, Skien
Hå gamle prestegard, Jæren
Norsk Skogmuseum, Elverum
Nordens Hus, Reykjavik, Island
Oslo Kunstforening
Kunstnerforbundet, Oslo
Nordenfjeldske Kunstindustrimuseum, Trondheim

GRUPPE- OG KOLLEKTIVUTSTILLINGER (i utvalg)

«From Lausanne to Beijing», 5., 4., 3. og 2., International Fiber Art Biennial, Kina
ARTAPESTRY2, European Tapestry Exhibition, Danmark, Norge, Frankrike og Sverige
Biennale for Kunsthåndverk, NK Sørøst-Norge
A World of Folk, Stavanger2008, Sandnes
Internasjonal Triennale for tekstilkunst og billedvev, Tournai, Belgia
Sørlandsutstillingen, Kristiansand og Skiens Kunstforening, gjestetilliker
«Art Textiles: Norway» v/Norske Tekstilkunstnere, Litauen, Latvia, og Bulgaria
American Tapestry Biennial V og IV, USA
«Designmøbler og kunst», Galleri Falkum, Skien
«POSH-ART», Porsgrunn Kunstforening
Norske Kunsthåndverkeres Landsdelsutstilling
Norsk Kunsthåndverk, årsutstilling
Nordic Carpet Design, Jonisk senter i Athen

PRISER

Outstanding honorable mention «From Lausanne to Beijing» 4. og 5. Internasjonale tekstilkunsthbiennale, Suzhou og Beijing

ANNET

Flere offentlige innkjøp, bla. Kunstindustrimuseet i Oslo og Nordenfjeldske Kunstindustrimuseum, Trondheim
Offentlige utsmykninger i bla. Stavanger, Tønsberg, Skien og Porsgrunn
Ulike statlige stipend og Statens garantiinntekt for kunstnere fra 1996
Adjunkt i vev, form og farge, samt studieinspektør ved Gløppe vid.g.skole 1979-1999
Har også innehatt diverse verv i ulike kunstnerorganisasjoner

Medlem av Norske Kunsthåndverkere, Norske Tekstilkunstnere og Norske Billedkunstnere



2002
1976/79
1972/73

2010
2009
2007
2006
2005
2000
1999
1993
1991

CURRICULUM VITAE

BRITA BEEN

Born 15.02.1947 in Moss
Prestealléen 69, N-3944 Porsgrunn, Norway
+ 47 35 51 10 97 / 91 13 70 16
bri-been@online.no

EDUCATION

Art history, elementary level, Oslo University
National teacher college for Craftsmen. Dep. of shaft loom and tapestry, Oslo
National college of Art & Design, Bergen

SOLO EXHIBITIONS (selected)

Moss Art Society, Moss Art Gallery
Telemark Art Center, Skien, curator Jan Christensen
Skien Art Society, Ibsenhuset, Skien
The old Vicarage at Hå, Jæren
Norwegian Forest Museum, Elverum
Nordic House, Reykjavik, Island
Oslo Art Society, Oslo
Kunstnerforbundet, Oslo
National Museum of Decorative Art, Trondheim

GROUP EXHIBITIONS (selected)

«From Lausanne to Beijing» International Fiber Art Biennial, China
ARTAPESTRY2, European Tapestry Exhibition, Denmark, Norway, France and Sweden
Biennial of Arts & Crafts, Southern Norway Ass. of Arts & Crafts
«A world of Folk», Stavanger2008, Sandnes, Norway
Triennale Internationale des Arts du Tissu et de la Tapisserie du Tournai, Belgia
Southern Norway Art Exhibition, Kristiansand and Skien Art Societies, guest exhibitor
«Art Textiles; Norway», Lithuania, Latvia, and Bulgaria
American Tapestry Biennial V and IV, USA
«Design Furniture and Art», Falkum Gallery, Skien
«POSH-ART», Porsgrunn Art Society
Norwegian Regional Exhibition of Arts and Crafts
Norwegian Annual Exhibition of Arts and Crafts
«Nordic Carpets», Ionic Centre, Athen, Greece

AWARDS

Outstanding honorable mention of «From Lausanne to Beijing» 4th and 5th Int. Fiber Art Biennial in Suzhou and Beijing

OTHERS

Several purchases, including National Museum of Decorative Art and Design in Oslo and Trondheim
Public commissions in Stavanger, Tønsberg, Skien, Porsgrunn amongst others
Several government grants and The National Guaranteed Income for Artists since 1996
Teacher in weaving, form and colour, and deputy head at Gløppe upper secondary school 1979-1999
Various assignments in different Associations of Art

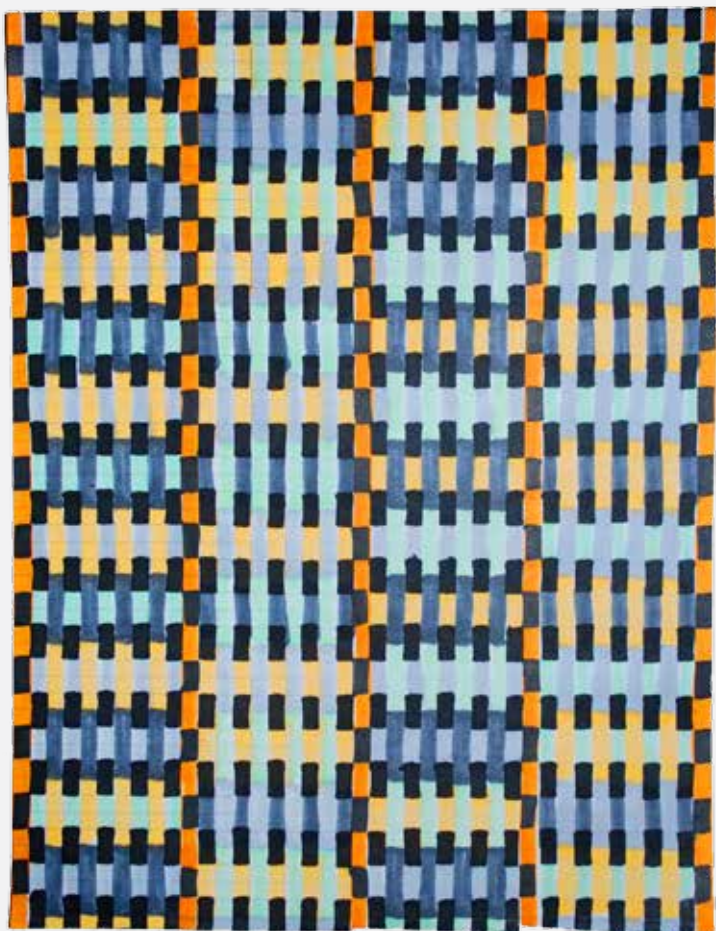
Member of the Norwegian Association of Arts & Crafts, The Norwegian Association of Textile Artists and The Norwegian Visual Artist Association

2002
1976/79
1972/73

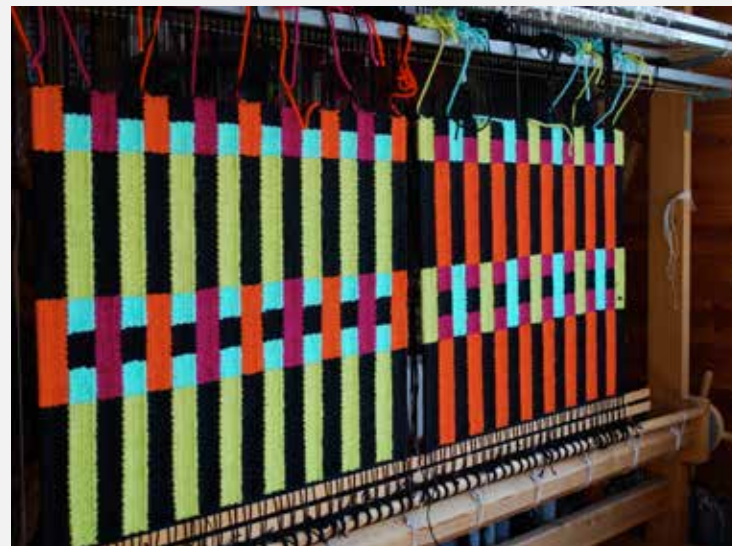
2010
2009
2007
2006
2005
2000
1999
1993
1991

2008, 06, 04, 02
2008/10
2008/09
2008
2008, 05
2008, 04, 02, 01
2006
2004, 02
2004, 01
2002
1999, 97, 95, 89
1994, 90, 89, 84
1992

2008, 06




SKISSE 2010



Katalogen er støttet av Norsk Kulturråd / This catalogue is supported by Arts Council, Norway

FOTO/PHOTO
DESIGN/OVERSETTELSE/TRANSLATION
TRYKK/PRINT/LAYOUT

Jorann Abusland og Brita Been
Joan Mehl og Brita Been
Wera AS



2010